

# Complejo Capulí

Conocido también como Negativo del Carchi, el Complejo Capulí (800 – 1.500 d.C.) es la consecuencia de la migración de un grupo humano en dirección sur-norte, es decir, todo lo contrario a lo realizado por otros pueblos desde el Período Precerámico.

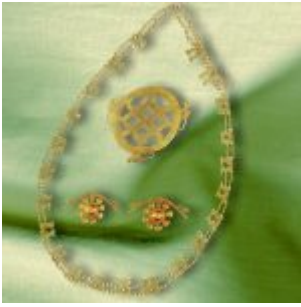
Esta migración se estableció en los territorios comprendidos entre el curso medio del río Chota (Ecuador) y la hoya alta y media del río Guáitara (Colombia).

Es muy poco lo que ha podido descubrirse con relación a este complejo, debido a que no se han encontrado ni sus basureros ni sus sitios de habitación; solo se han excavado sus tumbas –descubiertas casi por casualidad- que consistían en un pozo cilíndrico –a veces de notable profundidad- que remataba en una o varias cámaras laterales en la que eran depositados los cadáveres.

En la misma cámara mortuoria depositaban –tal como se ha podido descubrir- numerosos objetos de cerámica y orfebrería que indudablemente constituían ofrendas; y gran cantidad de caracoles y cuentas marinas, que demuestran que tuvieron contacto con pueblos de la costa.

Mantuvieron también un intercambio comercial con otros pueblos de la sierra y algunos de la meseta amazónica, gracias al cual pudieron intercambiar no solo productos sino también ideas, creencias y conocimientos.

Trabajaron el oro con gran técnica, elaborando sus figuras a base de diseños muy propios en los que se destacan –a más de las figuras humanas en las que representaban a los coqueros- varios diseños propios de las regiones tropicales como cierta clase de monos y aves. Se han encontrado también orejeras, pezoneras, cuentas de collar y máscaras.



CULTURA CAPULI Conjunto de collar y pendientes pertenecientes a la cultura Capulí. El collar está elaborado por una serie de cuentas de oro laminado y soldado, que llevan intercalados adornos de oro laminado y recortado. El colgante superior es una orejera con motivos geométricos escoltados por dos monos de oro laminado y recortado. Las dos inferiores –también orejeras- presentan un motivo vegetal adornado también con monos de oro laminado y recortado. (Museo Nacional del Banco Central del Ecuador-Quito)



Cántaro con base anular (pre-Capulí) y olla con falsas asas en forma de monos, decorada con pintura negativa y botones. (Museo Nacional del Banco Central del Ecuador-Quito)



Colgante de orejera con rostro humano en relieve, elaborado en oro laminado y repujado. (Museo Nacional del Banco Central del Ecuador-Quito)



Collar formado por lengüetas de caracol marino. (Museo Nacional del Banco Central del Ecuador-Quito)



Figura de "Coquero" con pintura facial. (Museo Nacional del Banco Central del Ecuador-Quito)