

Cultura Guangala

La cultura Guangala ocupó las zonas que se extienden desde el norte de Manabí, a lo largo de la costa hasta el puerto de Chanduy en la [península de Santa Elena](#), y tierra adentro hasta las cordilleras de Chongón y Colonche en el Guayas, y hasta la de Paján en Manabí.

La cronología más aceptada respecto a su antigüedad la sitúa entre los 500 años a.C. y 500 d.C.

El hallazgo de innumerables manos y metates de piedra, además de vestigios de albarradas de tierra para almacenar el agua, nos hacen pensar en una intensa y muy bien organizada actividad agrícola, que se complementaba con la provisión de alimentos marinos y la cacería.

Desarrollaron importantes técnicas para la elaboración de utensilios de trabajo, y fueron verdaderos artistas en la manufactura de artículos de metal y de cerámica. En Guangala se encuentran también numerosos trabajos metalúrgicos, especialmente en cobre.

Se han encontrado muchos objetos elaborados en piedra, como raspadores, cuchillos, hachas metates, pesos de red; y otros en concha como anzuelos, cucharas, hachas de caracola Strombus, así como narigueras, cuentecillas para collares, anillos y colgantes, todos trabajados en conchas. En cuanto a cerámica, se han encontrado vasos de color leonado y negro, y otros de color rojo que demuestran la aplicación del engobe. Llama la atención hallar, en la decoración de estos vasos, la figura de la serpiente bicéfala, que es bastante común y característica en las culturas del Amazonas.

*Sus figurinas, de posible significación religiosa, presentan una gran variedad de expresiones artísticas que van desde la estilización más completa hasta el absoluto realismo. **“El tipo más común y estandarizado es un personaje sin sexo o,***

posiblemente varón; desnudo si no es por el amplio collar que desde el cuello baja hasta el extremo inferior del pecho. El cuerpo contiene un silbato en la zona púbica"

(Oscar Efrén Reyes.- Breve Historia General del Ecuador).

Es indudable -dada la abundancia de restos encontrados- que la agricultura y especialmente el maíz representaron la parte más significativa en la alimentación de los pueblos Guangala, la que se vio complementada con la pesca y la recolección de mariscos. También existe evidencia de que eran cazadores y que la presa más apetecida era el ciervo que habitaba en los montes cercanos a esas regiones.

Finalmente es preciso anotar que la cultura Guangala estuvo relacionada con otras similares como Bahía, de Manabí; Cerro Narrío, de Cañar y Jambelí en el golfo de Guayaquil.

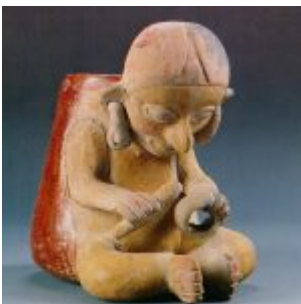


Figura antropomorfa que representa a un artesano con recipiente. (Museo Nahim Isaías (Guayaquil))



Figura con deformación craneana y decoraciones corporales. (Museo Arqueológico Banco del Pacífico, Guayaquil)



Croquis en la que se puede apreciar la región en la que estuvo asentada la “Cultura Guangala”



Figurilla perteneciente a la cultura Guangala que representa a una mujer joven con el torso desnudo, luciendo un tocado o peinado casi ceremonial.