

Museo del Banco del Pacífico

El Museo Arqueológico del Banco del Pacífico abrió sus puertas al público el 24 de octubre de 1980, presentando una interesante colección de muestras de cerámica relacionadas con las diferentes culturas que habitaron los territorios del Ecuador actual.

En muy poco tiempo –gracias al entusiasmo del Sr. Marcel Laniado de Wind, Presidente del Banco del Pacífico y uno de sus principales mentalizadores- el fondo del museo se incrementó de manera sustancial, por lo que, con motivo de celebrarse los 20 años de fundación del Banco del Pacífico, el museo fue reacondicionado y reinició su atención al público el 23 de octubre de 1992.

El Museo Arqueológico del Banco del Pacífico mantiene una exposición permanente que incluye el Período Formativo (3.000 – 300 a.C.), estudiado por Donald Lathrap, Profesor de Antropología de la Universidad de Illinois, quien escribió un interesante y bien documentado catálogo, y fue asesor consultante de la exhibición; y los Períodos de Desarrollo Regional e Integración (300 a.C. – 1.500 d.C.), estudiados por el arqueólogo guayaquileño Jorge Marcos Pino, quien realizó importantes excavaciones en la [península de Santa Elena](#) y es un especialista en la Cultura Valdivia, y otras “fases” de la región.

El Museo mantiene una valiosa reserva con más de 7.000 piezas, debidamente ordenadas y catalogadas para la investigación; y un archivo electrónico de datos al que se puede acceder mediante comunicación satelital EcuANet, conectada a Internet. De esta manera, el Museo pone su colección a la disposición de los investigadores de todo el mundo.

El Museo complementa su atención al público mediante Exposiciones Temporales, por medio de las cuales presenta

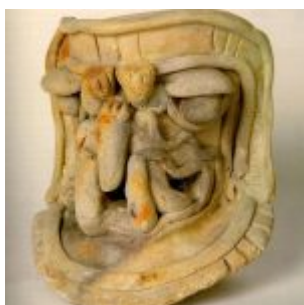
otras expresiones no solo de artistas o artesanos nacionales, sino también de aquellos extranjeros que reúnen los méritos necesarios para presentar su obra a la crítica cultural de los guayaquileños.



Gracias al entusiasmo del Sr. Marcel Laniado, el Banco del Pacífico impulsó la creación de su museo, que funciona en este moderno edificio, en la zona céntrica y bancaria de Guayaquil.



CULTURA BAHIA (500 a.C. – 500 d.C.) Vasija ceremonial con rica decoración interna y externa. Museo Arqueológico Banco del Pacífico



CULTURA LA TOLITA (500 a.C. – 500 d.C.) Cabeza de un efigie representando un ser fabuloso. Museo Arqueológico Banco del Pacífico



CULTURA GUANGALA (500 a.C. – 500 d.C.) Figura con deformación craneana y decoraciones corporales. Museo Arqueológico Banco del Pacífico



CULTURA JAMA-COAQUE (500 a.C. – 500 d.C.) Vaso con guerrero. Museo Arqueológico Banco del Pacífico



CULTURA MILAGRO-QUEVEDO (500 a.C. – 1533) Cuenco trípode con representaciones de culebras. Museo Arqueológico Banco del Pacífico



CULTURA JAMA-COAQUE (500 a.C. – 500 d.C.) Botella en forma de vivienda o templo, con dos guardianes en su entrada. Museo Arqueológico Banco del Pacífico



CULTURA MANTEÑO (500 d.C. – 1533) Incensario que representa a un jefe o shamán manteño. Museo Arqueológico Banco del Pacífico